



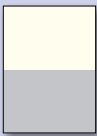

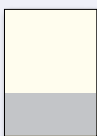



# Cennik reklam oraz tekstów reklamowych

typ powierzchni	format, wymiary i uwagi szerokość x wysokość w [mm] (w nawiasach wymiary ze spadami)	cena netto w zł
okładki I/II plus bezpłatny dodatek*	 <p>1 i 4 strona okładki 205 x 280 (211x286 mm) * dodatek: (temat z okładki) obszerny artykuł lub wywiad</p> <p>2 i 3 strona okładki 195 x 280 (201x286 mm) *dodatek: artykuł sponsorowany</p>	7750 6250
rozkładówka plus bezpłatny dodatek*	 <p>410 x 280 (416x286 mm) * dodatek: ilustrowany artykuł sponsorowany – 2 strony</p>	8950
cała strona wewnętrzna plus bezpłatny dodatek*	 <p>205 x 280 (211x286 mm) * dodatek: ilustrowany artykuł sponsorowany – 1 strona Reklama na pierwszej stronie jest pomniejszona o 8 mm z powodu klejenia.</p>	5330
1/2 strony	 <p>102 x 280 (108x286 mm)</p>  <p>205 x 140 (211x143 mm)</p>	3330
1/3 strony	 <p>68 x 280 (74x286 mm)</p>  <p>205 x 93 (211x96 mm)</p>	2715
opis zabiegu/ prezentacja 1 strona	 <p>Ilość znaków ze spacjami na 1 stronę: 2500 ze zdjęciami, 2800 bez zdjęć Przy zabiegach publikowanych na większej ilości stron udzielamy indywidualnych upustów</p>	2350
insert do czasopisma	dowiedz się więcej <a href="mailto:marketing@pressmedia.pl">marketing@pressmedia.pl</a>	
mailing i reklama na www	dowiedz się więcej <a href="mailto:marketing@pressmedia.pl">marketing@pressmedia.pl</a>	

Atrakcyjne, indywidualne rabaty ilościowe do 15% oraz za powtórzenia do 30%.

Materiały przyjmowane są wyłącznie w formie cyfrowej, najlepiej z plikiem podglądowym lub cromalinem (Proof, Match Print). Zdjęcia powinny posiadać rozdzielczość 300 dpi (punktów na jeden cal). Dopuszczalne formaty plików to TIF, PSD, EPS, AI oraz JPG\*. Wymiar spadu 3 mm.

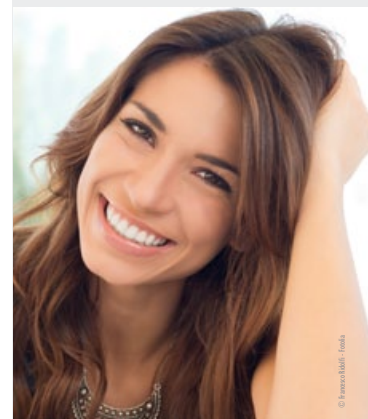
**Nie przyjmujemy plików COREL** (prace w tym programie można zapisywać jako pliki EPS, TIF, AI)

\* pliki dostarczone w formacie jpg nie mogą posiadać dużej kompresji prowadzącej do znacznej utraty ich jakości.

Za jakość druku materiałów graficznych przesłanych w pliku tekstowym, np. WORD, PowerPoint redakcja nie ponosi odpowiedzialności. Wszelkie materiały należy przysyłać na serwer FTP ehost: 77.252.249.11 login: ftp\_cabines hasło: cabines lub email: dtpc@pressmedia.pl

## Kalendarz wydawniczy 2016

NUMER WYDANIA	ZAMKNIĘCIE REDAKCYJNE (termin rezerwacji powierzchni)	MATERIAŁY (termin nadsyłania materiałów)	DYSTRYBUCJA (początek dystrybucji)
<b>Cabines nr 73</b> (grudzień/styczeń)	03.11.2015	2.11.2015	1.12.2015
<b>Cabines nr 74</b> (luty/marzec)	31.12.2015	9.01.2016	1.02.2016
<b>Cabines nr 75</b> (kwiecień/maj)	29.02.2016	7.03.2016	4.04.2016
<b>Cabines nr 76</b> (czerwiec/lipiec)	30.04.2016	7.05.2016	1.06.2016
<b>Cabines nr 77</b> (sierpień/wrzesień)	30.06.2016	5.07.2016	1.08.2016
<b>Cabines nr 78</b> (październik/listopad)	01.09.2016	5.09.2016	3.10.2016
<b>Cabines nr 79</b> (grudzień/styczeń)	31.11.2016	9.11.2016	1.12.2016



**PRESS  
& MEDIA**

### Adres redakcji

„Cabines”  
Wydawnictwo Press&Media  
ul. Powstańców Śl. 32a/1  
45-087 Opole

### ?cbU\_h

Y"++('&'%( '&)  
Y"++('&'%( '&\*&  
Y"\_\_ca ""\$)' '\$\$&\$&

e-mail: [info@cabines.pl](mailto:info@cabines.pl)  
k k k "WV]bYg"d`

: HD]Ya Uj`8HD`  
\\cgh`++"&)"&(-"%%  
`c[ ]b. ZtdSWV]bYg  
\\Ugjc. WV]bYg  
Ya Uj. XhdVd dfYgga YX]U'd`

### Dział Prenumeraty

tel. 77 423 14 28  
e-mail: [prenumerata@cabines.pl](mailto:prenumerata@cabines.pl)

8n]YdFybi a YfUlm  
Y"++('&'%( '&  
Y!a Uj. dfYbi a YfU4 WV]bYg'd`

### Dział Reklamy

tel. 77 441 30 80  
Y"++('&'%( '&-  
e-mail: [marketing@cabines.pl](mailto:marketing@cabines.pl)

NIP 754-202-94-00

### Konto Bankowe

Press&Media  
45 1140 2017 0000 4902 0469 6722

**CABINES**

Profesjonalne czasopismo kosmetyczne  
[www.cabines.pl](http://www.cabines.pl)