



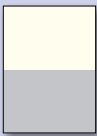

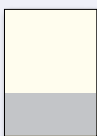



Cennik reklam oraz tekstów reklamowych

| typ powierzchni | format, wymiary i uwagi szerokość x wysokość w [mm] (w nawiasach wymiary ze spadami) | cena netto w zł |
|---|---|--------------------|
| okładki I/II plus bezpłatny dodatek* |  <p>1 i 4 strona okładki 205 x 280 (211x286 mm) * dodatek: (temat z okładki) obszerny artykuł lub wywiad</p> <p>2 i 3 strona okładki 195 x 280 (201x286 mm) *dodatek: artykuł sponsorowany</p> | 7750 6250 |
| rozkładówka plus bezpłatny dodatek* |  <p>410 x 280 (416x286 mm) * dodatek: ilustrowany artykuł sponsorowany – 2 strony</p> | 8950 |
| cała strona wewnętrzna plus bezpłatny dodatek* |  <p>205 x 280 (211x286 mm) * dodatek: ilustrowany artykuł sponsorowany – 1 strona Reklama na pierwszej stronie jest pomniejszona o 8 mm z powodu klejenia.</p> | 5330 |
| 1/2 strony |  <p>102 x 280 (108x286 mm)</p>  <p>205 x 140 (211x143 mm)</p> | 3330 |
| 1/3 strony |  <p>68 x 280 (74x286 mm)</p>  <p>205 x 93 (211x96 mm)</p> | 2715 |
| opis zabiegu/ prezentacja 1 strona |  <p>Ilość znaków ze spacjami na 1 stronę: 2500 ze zdjęciami, 2800 bez zdjęć Przy zabiegach publikowanych na większej ilości stron udzielamy indywidualnych upustów</p> | 2350 |
| insert do czasopisma | dowiedz się więcej marketing@pressmedia.pl | |
| mailing i reklama na www | dowiedz się więcej marketing@pressmedia.pl | |

Atrakcyjne, indywidualne rabaty ilościowe do 15% oraz za powtórzenia do 30%.

Materiały przyjmowane są wyłącznie w formie cyfrowej, najlepiej z plikiem podglądowym lub cromalinem (Proof, Match Print). Zdjęcia powinny posiadać rozdzielczość 300 dpi (punktów na jeden cal). Dopuszczalne formaty plików to TIF, PSD, EPS, AI oraz JPG*. Wymiar spadu 3 mm.

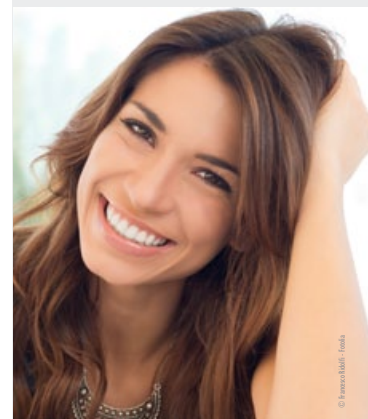
Nie przyjmujemy plików COREL (prace w tym programie można zapisywać jako pliki EPS, TIF, AI)

* pliki dostarczone w formacie jpg nie mogą posiadać dużej kompresji prowadzącej do znacznej utraty ich jakości.

Za jakość druku materiałów graficznych przesłanych w pliku tekstowym, np. WORD, PowerPoint redakcja nie ponosi odpowiedzialności. Wszelkie materiały należy przysyłać na serwer FTP ehost: 77.252.249.11 login: ftp_cabines hasło: cabines lub email: dtpc@pressmedia.pl

Kalendarz wydawniczy 2017

| NUMER WYDANIA | ZAMKNIĘCIE REDAKCYJNE (termin rezerwacji powierzchni) | MATERIAŁY (termin nadsyłania materiałów) | DYSTRYBUCJA (początek dystrybucji) |
|---|--|---|---------------------------------------|
| Cabines nr 79 (grudzień/styczeń) | 31.10.2016 | 9.11.2016 | 1.12.2016 |
| Cabines nr 80 (luty/marzec) | 29.12.2016 | 9.01.2017 | 1.02.2017 |
| Cabines nr 81 (kwiecień/maj) | 02.03.2017 | 6.03.2017 | 5.04.2017 |
| Cabines nr 82 (czerwiec/lipiec) | 27.04.2017 | 8.05.2017 | 5.06.2017 |
| Cabines nr 83 (sierpień/wrzesień) | 29.06.2017 | 3.07.2017 | 2.08.2017 |
| Cabines nr 84 (październik/listopad) | 31.08.2017 | 4.09.2017 | 4.10.2017 |
| Cabines nr 85 (grudzień/styczeń) | 30.11.2017 | 6.11.2017 | 3.12.2017 |



PRESS
& MEDIA

Adres redakcji

„Cabines”
Wydawnictwo Press&Media
ul. Powstańców Śl. 32a/1
45-087 Opole

?cbU_h

Y"++'(&'%('&)
Y"++'(&'%('&*&
Y"__ca ""\$)' '\$\$&&

e-mail: info@cabines.pl
k k k "WV]bYg"d`

: HD]Ya Uj`8HD`
\\cgh'++'&)&"(-"%%
`c[]b. ZtdSWV]bYg
\\Ugjc. WV]bYg
Ya Uj. XhdVd dfYgga YX]U'd`

Dział Prenumeraty

tel. 77 423 14 28
e-mail: prenumerata@cabines.pl

8n]YdFybi a YfUlm
Y"++'(&'%('&
Y!a Uj. dfYbi a YfU4 WV]bYg'd`

Dział Reklamy

tel. 77 441 30 80
Y"++'(&'%('&-
e-mail: marketing@cabines.pl

NIP 754-202-94-00

Konto Bankowe

Press&Media
45 1140 2017 0000 4902 0469 6722

CABINES
Profesjonalne czasopismo kosmetyczne
www.cabines.pl